

12月発行

30万部特別編集号

日経新聞同梱タブロイド版
ビジネスパーソンのライフスタイル情報紙

[ビズスタ]
Biz Life
Style

ふるさと納税
特別編集号



ビジネスパーソンの約8割へリーチするNo.1経済紙、日本経済新聞の流通を活用したオリジナルセグメントメディア
※エリアの特徴をふまえ、地域によっては異なる新聞を活用しています

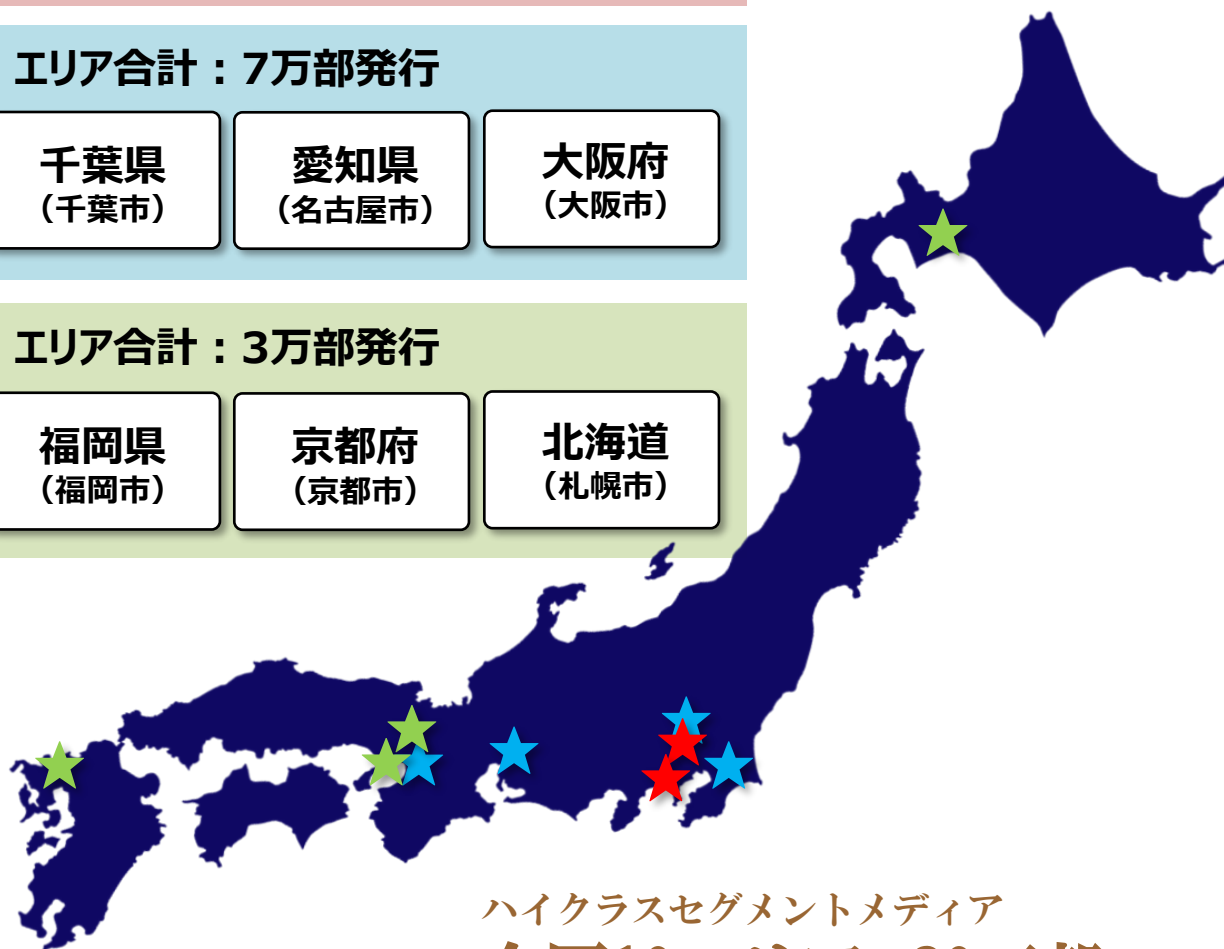
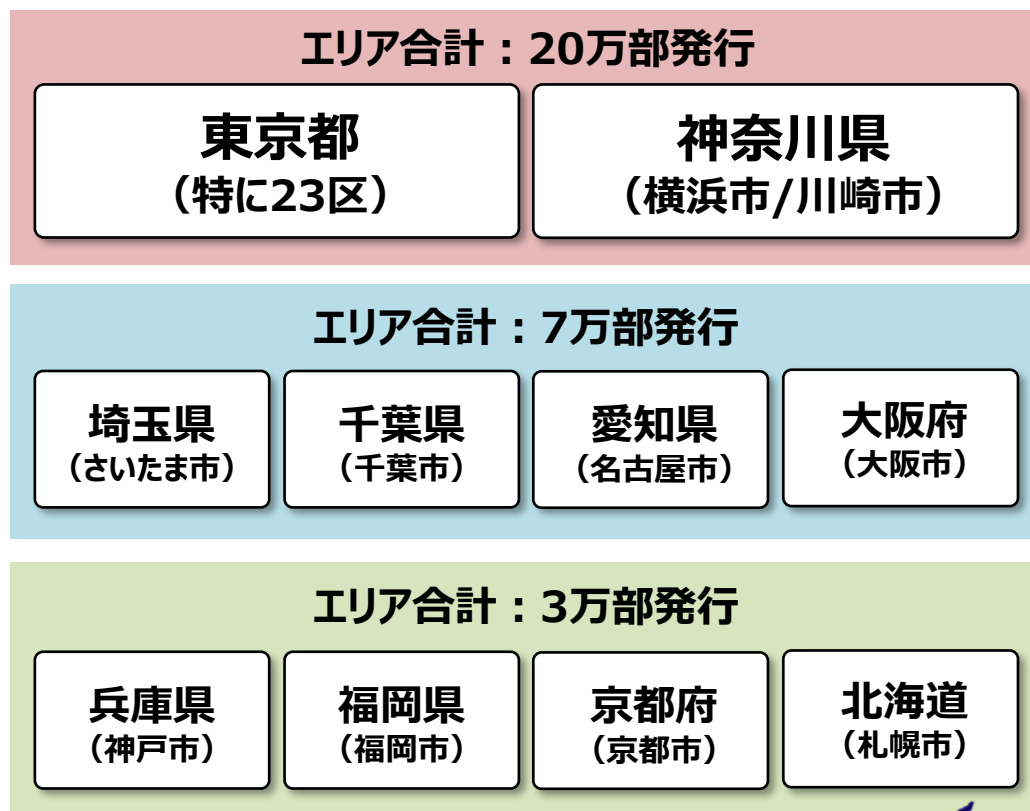
株式会社デイリー・インフォメーション
東京都台東区東上野4-8-1 TIXTOWER UENO
TEL:03-6860-9001 FAX:03-6860-9005

担当：江田 剛
(0334te@din-group.co.jp)

▼【参考】令和元年度課税における寄附金税額
控除(市区町村のうち控除額の多い20団体)

No.	団体名	
1	神奈川県	横浜市
2	愛知県	名古屋市
3	大阪府	大阪市
4	神奈川県	川崎市
5	東京都	世田谷区
6	兵庫県	神戸市
7	東京都	港区
8	埼玉県	さいたま市
9	福岡県	福岡市
10	京都府	京都市
11	北海道	札幌市
12	東京都	大田区
13	千葉県	千葉市
14	東京都	杉並区
15	東京都	江東区
16	東京都	渋谷区
17	広島県	広島市
18	東京都	品川区
19	東京都	目黒区
20	東京都	練馬区

[参照：総務省自治税務局市区町村税課「ふるさと納税に関する現況調査
結果(令和元年度実施)」]



ハイクラスセグメントメディア
全国10エリア／30万部発行

ABOUT「Biz Life Style ふるさと納税特別編集号」

日本経済新聞・全国(高額所得者在住エリア)・30万部折込

日経新聞は、平均年収932万円・平均貯蓄1,169万円で、ビジネスリーダーの約80%をカバレッジするNo.1経済紙。

そして「ビズスタ」は、日経新聞の情報を絶対的に信頼している東京都内・定期購読者(=日経ファン)の中でも、年収1,500万円以上の読者が多く住むエリアに絞り、30万人に100%リーチするメディアです。さらにはその配偶者、職場の同僚などが回覧する可能性も非常に高く“質”と“量”をともに兼ね備えた効果的な広告媒体といえます。

編集内容：衣・食・住を中心として、遊ぶ・学ぶ・楽しむなど、質の高い幅広いライフスタイル情報



発行スケジュール

金曜日

寄附につながりやすいタイミングであること、興味があれば、週末(土日)即行動できる時間がある”直前”に接触する可能性があることを想定し、金曜日に発行。

発行部数

日経折込+地域特性に合わせた新聞各紙

300,000部

日経新聞への折込のほか、各エリアでの特徴に配慮し、エリア内で購読者のより多い・より読まれている新聞各紙に折込を実施。

版 型

タブロイド版オールカラー

紙面内がビジネス情報のみの日経新聞で「ライフスタイル情報」を展開することにより注目を集める。カラー紙面、更に新聞の紙質では出せない写真画質によって楽しんで読んでもらえる。

ターゲット読者

40～60代ビジネスリーダー
及びその家族

リーチすることが難しいビジネスリーダーに対し、情報源として定着、信頼のある日経新聞を上手く活用。

ターゲティング

高額所得者
世帯が多く在住するエリア

リーチすることが難しいビジネスリーダーに対し、情報源として定着、信頼のある日経新聞を上手く活用。

流 通

日経新聞折込
日経電子版会員も含む※

Biz Life Styleは日経新聞・日経電子版の定期購読者に向けてアプローチ。
※過去、日経新聞・電子版読者も含まれます

日経新聞読者の平均世帯年収

924万円

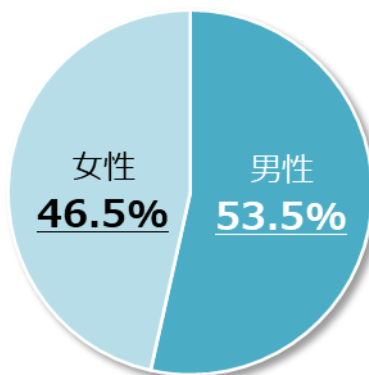
※朝日・読売・毎日3紙の合計平均と比べ約259万円高い

平均金融資産額

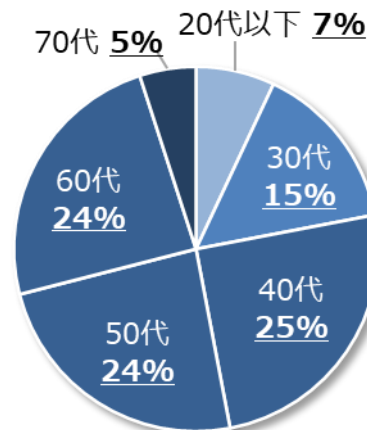
2,474万円

※朝日・読売・毎日3紙の合計平均と比べ約799万円高い

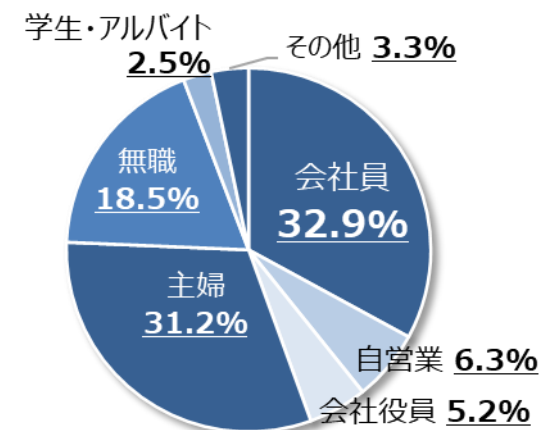
性別の割合



年代の割合

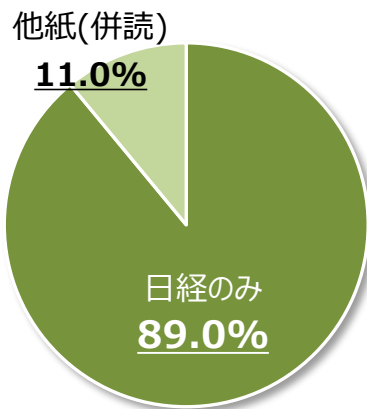


職業の割合

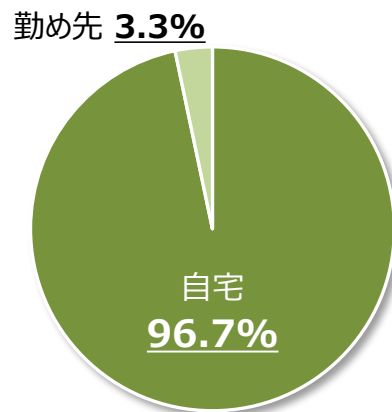


アンケート結果

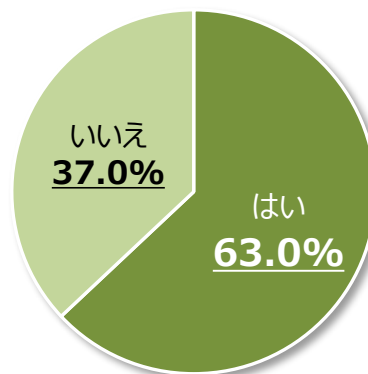
日経新聞以外に購読している新聞



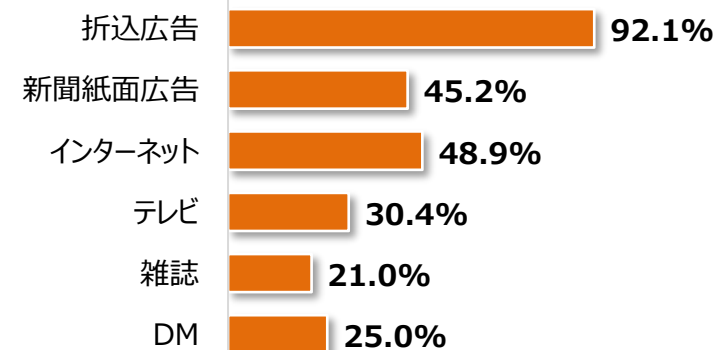
日経新聞の購読先



折込広告はネットで検索するきっかけになるか？



買い物するときに参考にする広告媒体



出典：日経新聞媒体資料(2015年)「日本経済新聞折込広告アンケート調査結果(2015年)」

▼ふるさと納税特別編集号／掲載料金

紙面スペース	紙面掲載料金	制作費
見開き 2P	¥2,800,000	¥400,000
表 4	¥2,500,000	¥200,000
中面 1P	¥2,400,000	¥200,000
中面 1/2P	¥1,300,000	¥100,000

▼ふるさと納税特別編集号／掲載スケジュール予定

掲載日
<p>12月上旬予定（金）</p> <p>12月中旬予定（金）</p> <p>※予定ですので変更になる場合があります。</p>
原稿締切
<p>発行日2週間前に校了</p>

▼掲載サンプル



※掲載される広告内容及び体裁については、掲載規定、並びに編集規定の定めるところによります。

※記載されている発行日・内容はあくまで予定であり、媒体社の都合上やむを得ず変更になる場合があります。

予めご了承ください。

※満稿になり次第締め切らせていただきます。

お早めにお申込下さい。

※撮影が必要な場合は、ご相談下さい。

別途お見積りの上、承ります。

※印刷はすべて4色オフセット印刷となります。

※左記料金に、消費税は含まれておりません。

日経新聞同梱タブロイド版「Biz Life Style -ビズスタ-」／高級商材事例



ジャガーランドローバー

BMW

マクラーレン

日本ランズエンド

土屋鞆製作所

ROLEX

アルファロメオ

ウブロ

カルティエ

VOLVO

ランドローバー

カッシーナ・イクスシー など

高級商材・来店・購買という高いハードルがありながらも非常に多く好評の声を頂いております

ふるさと納税プロモーション実績自治体数200以上、延べ700回以上

30年以上“地域活性化プロモーション”に従事してきた弊社が、さまざまな成功や失敗を繰り返し、検証し、たどり着いた“最適なプロモーション施策”で、ふるさと納税寄附者数・寄附額の大幅な増加を目指します。

弊社はJTBrるぶ、昭文社まっふる等を主に取扱う観光広告代理店です。

北海道・仙台・東京・名古屋・大阪・広島・福岡・沖縄に拠点があり、全国の自治体の情報にも強く、担当エリアの自治体様には直接お会いし問題をおうかがいして、実績と経験をふまえた上で、課題解決の施策をご提案しております。これまでのふるさと納税プロモーション実績によって得た最適な施策で、各自治体様の目標達成に寄与いたします。

＜実際に弊社プロモーション実施・サポート自治体でこれだけの成果を生み出せました＞

Y市
2015年度
全国2位

F市
2017年度
全国10位

C市
2018・2019年度
埼玉県1位

F市
2018・2019年度
埼玉県2位

C村
2018・2019年度
千葉県3位

M市
2018年度
茨城県2位

S町
2019年度
全国2位

【参照：総務省自治体税務局市町村税課「各自治体のふるさと納税受入額及び受入件数(平成20年度～令和元年度)」】

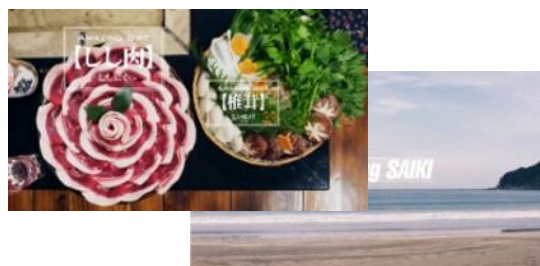
ガイドブック制作

他自治体との比較競争に勝つためにパンフレットを制作。既存納税者、新規納税者、企業版ふるさと納税対策用に活用（A4サイズ24ページだて）



P R 動画制作

ふるさと納税をPRするための動画制作を実施。佐伯の返礼品をシュールに紹介する動画を制作し、Youtubeにアップ。



イベント・感謝祭

ふるさと納税寄附者への感謝を伝え、翌年以降も継続的な関係を築くことを目的とした感謝祭イベントの開催。

